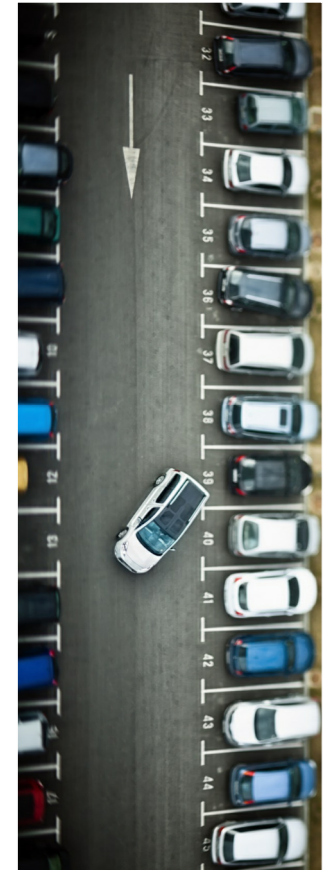
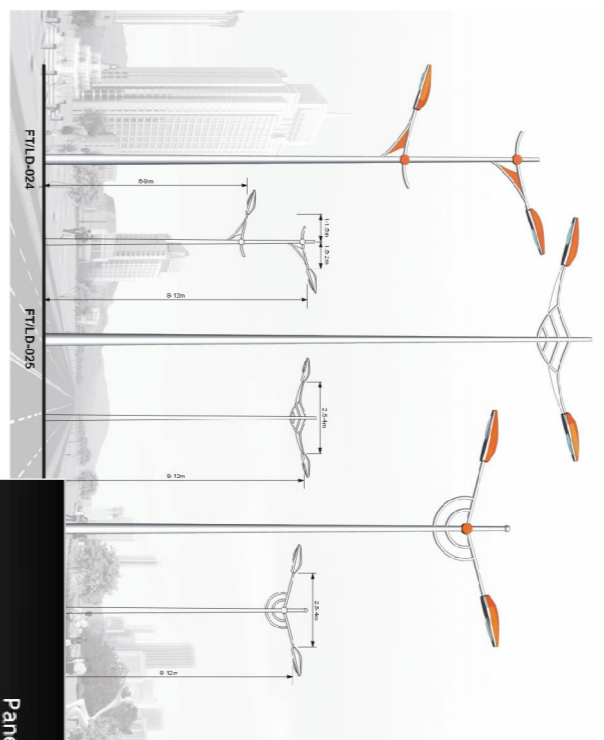


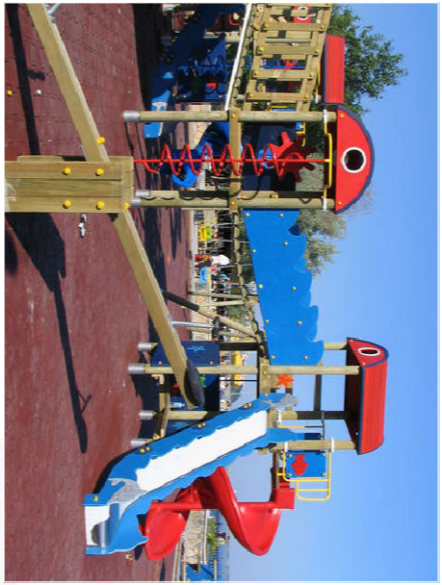
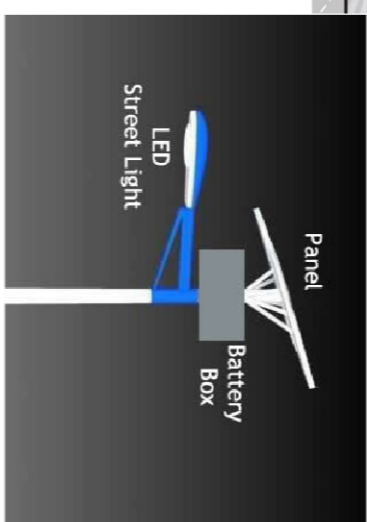
Labavio minerali statybiniai rekultivuoti 10 namo suprojektuota nauja stovėjimo aikštė su žaliomis 72 automobiliais.



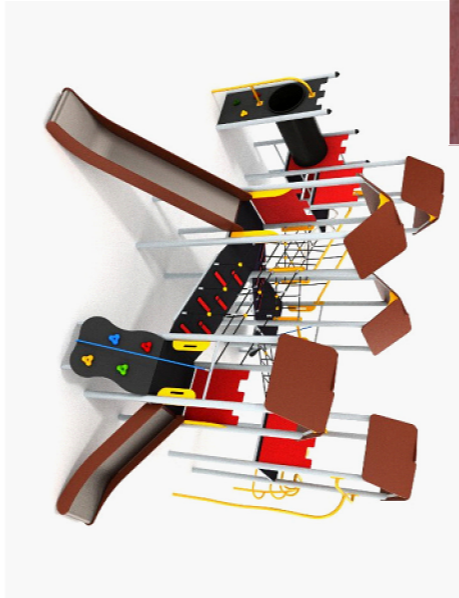
Kamplėte sklypo dalyje, šalia reikiama pastatyti naują kontenerinį aikštę su žaliomis 50 metrų atstumu nuo gyvenamo namo.



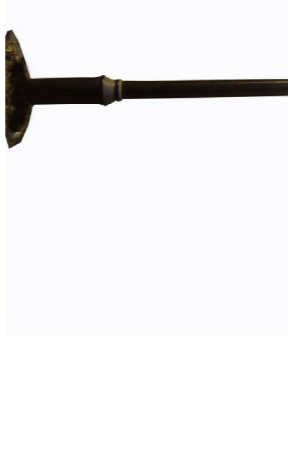
Sala apdaila archybiudoms atnaujinti, šoniniai aikštės šoniniai namai LED apšvietimo sistemos, šoniniai namai LED apšvietimo sistemos, šoniniai namai LED apšvietimo sistemos, šoniniai namai LED apšvietimo sistemos.



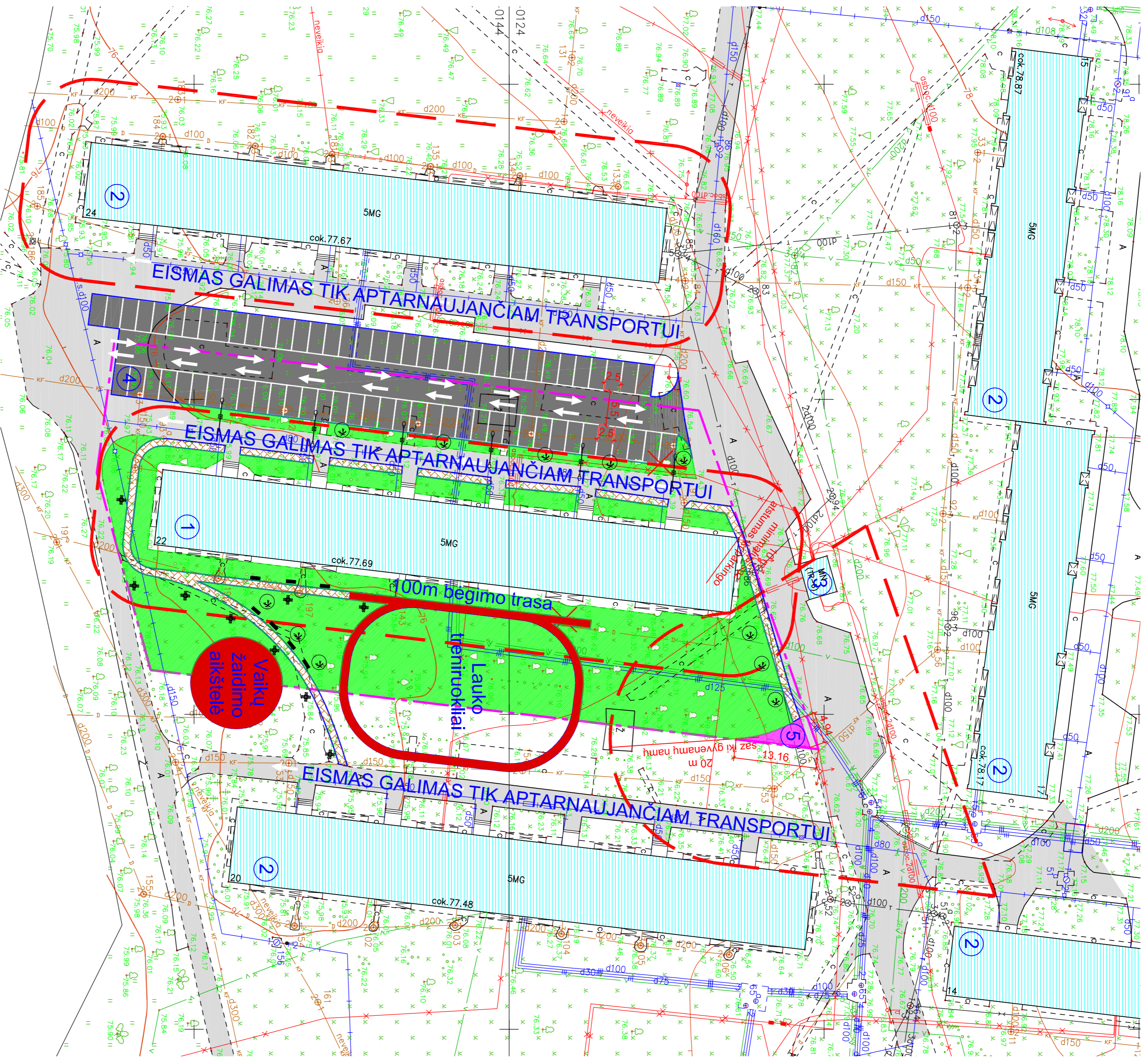
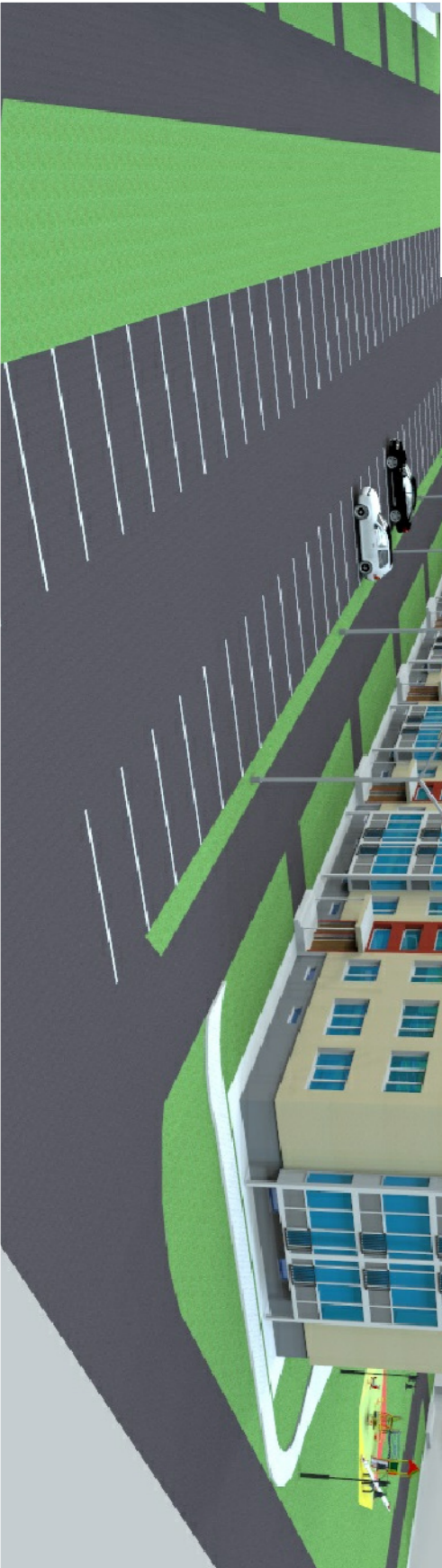
Sklypo pietinėje dalyje esančioje už pasienio namo (V.Kudirkos g. 22) namavietėje vaikų žaidimo aikštė.



Nedeli vaikių žaidimo aikštės planuojamos pasiekti benoriniai šoniniai namai, apšvietimo sistemos, šoniniai namai LED apšvietimo sistemos.

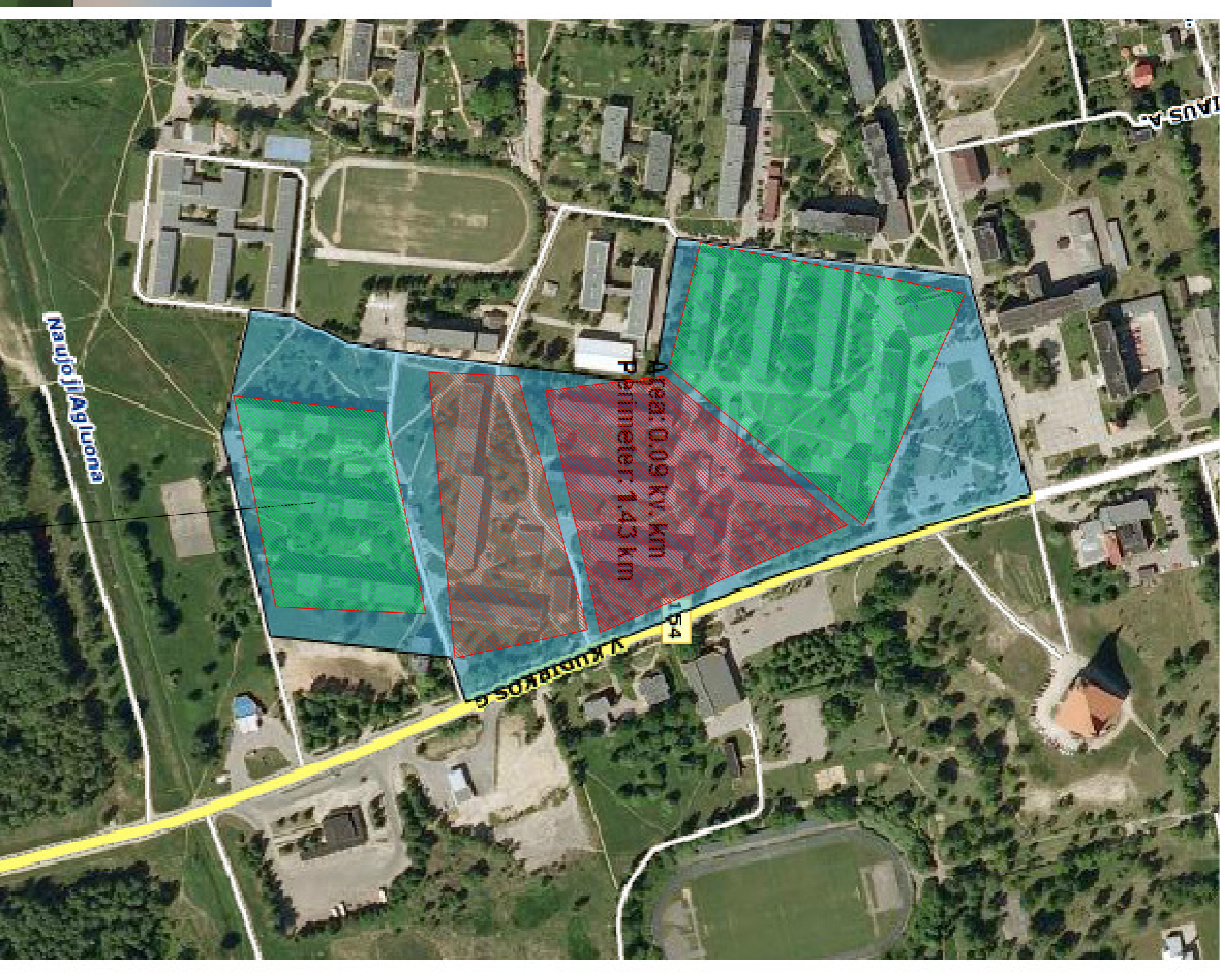


Sklypo pietinėje dalyje planuojama atnaujinti, šoniniai aikštės šoniniai namai LED apšvietimo sistemos, šoniniai namai LED apšvietimo sistemos, šoniniai namai LED apšvietimo sistemos, šoniniai namai LED apšvietimo sistemos.

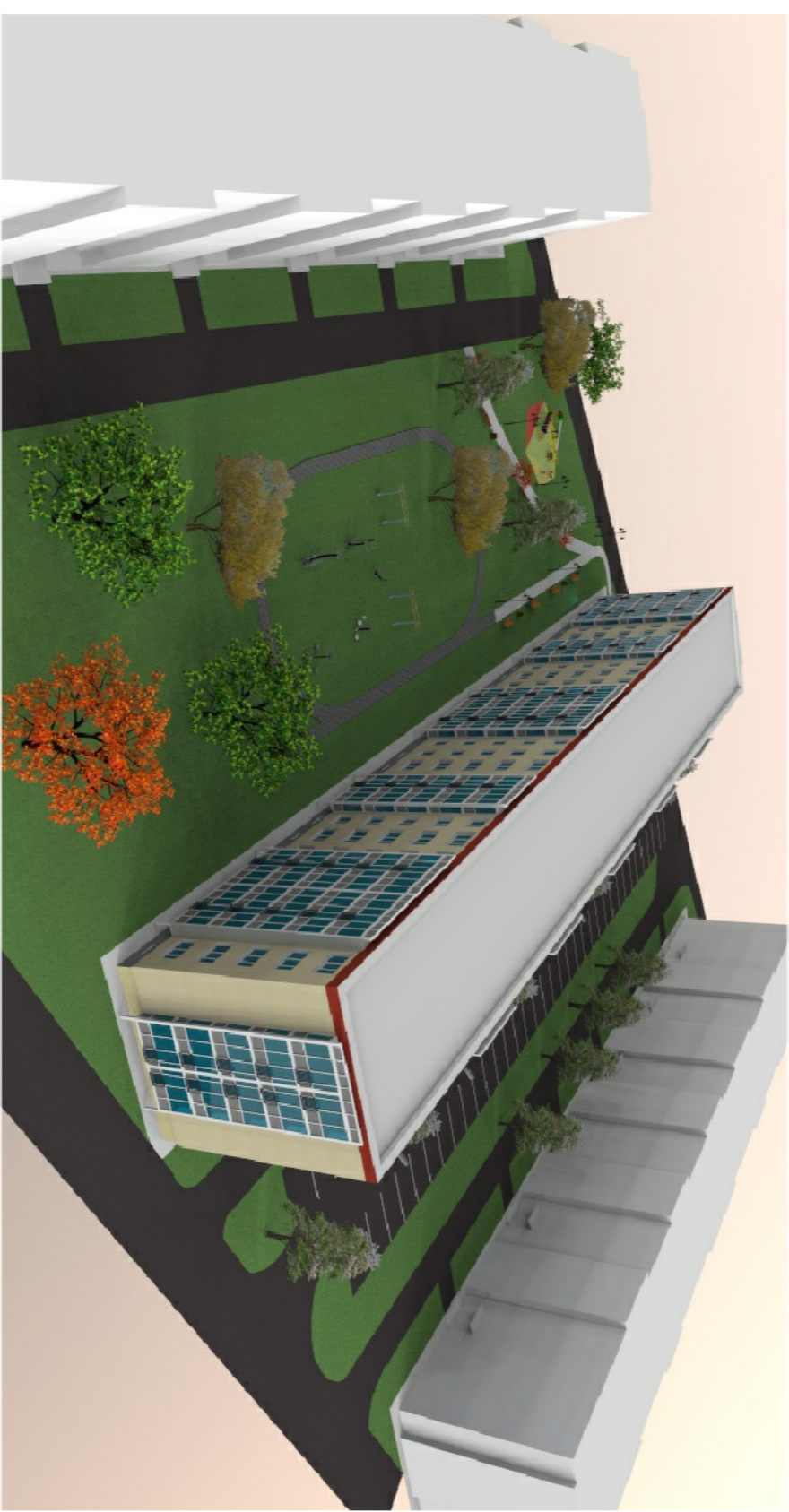
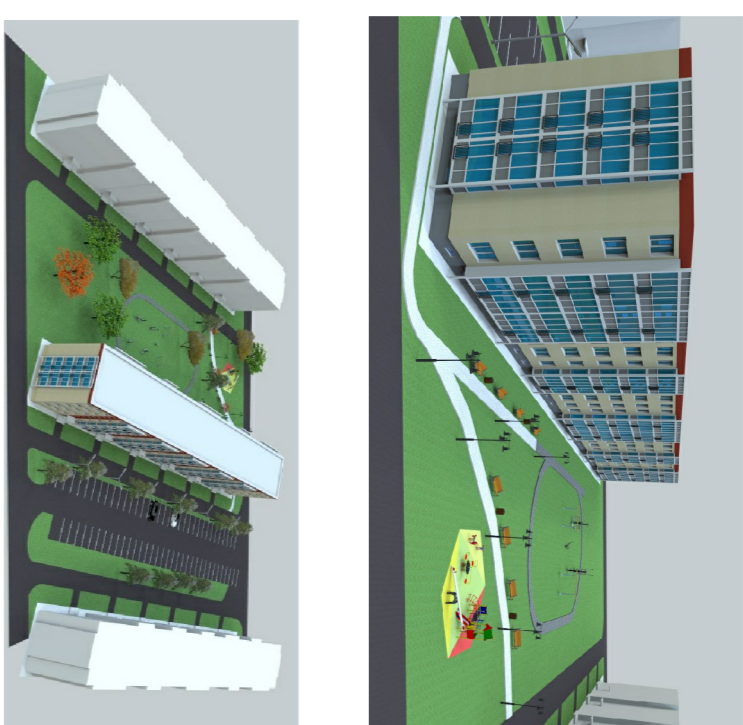


FAŠADŲ SPALVINIŲ DERINIŲ PASIRINKTYS TERRITORIJOJE
Zalioji zona - NZ73 - TG-0011. Žalia, NU, 572
Žalioji zona - NZ73 TG-0011. NZ71
Žalioji zona - NZ73 TG-0011. NZ72
Fašadų zona - TG-0011. TG-0011. PLS-041

SITUACIJOS SCHEMA



Didžioji dalis gyvenamųjų namų kerolio planuojama pabrėkti. Žaliosios zonos spalvų derinys. Spalvinto kerolio žaliaji zona 'fašadas'.



Sklypo vieta  
V.Kudirkos g. 22, Naujoji Amerikė

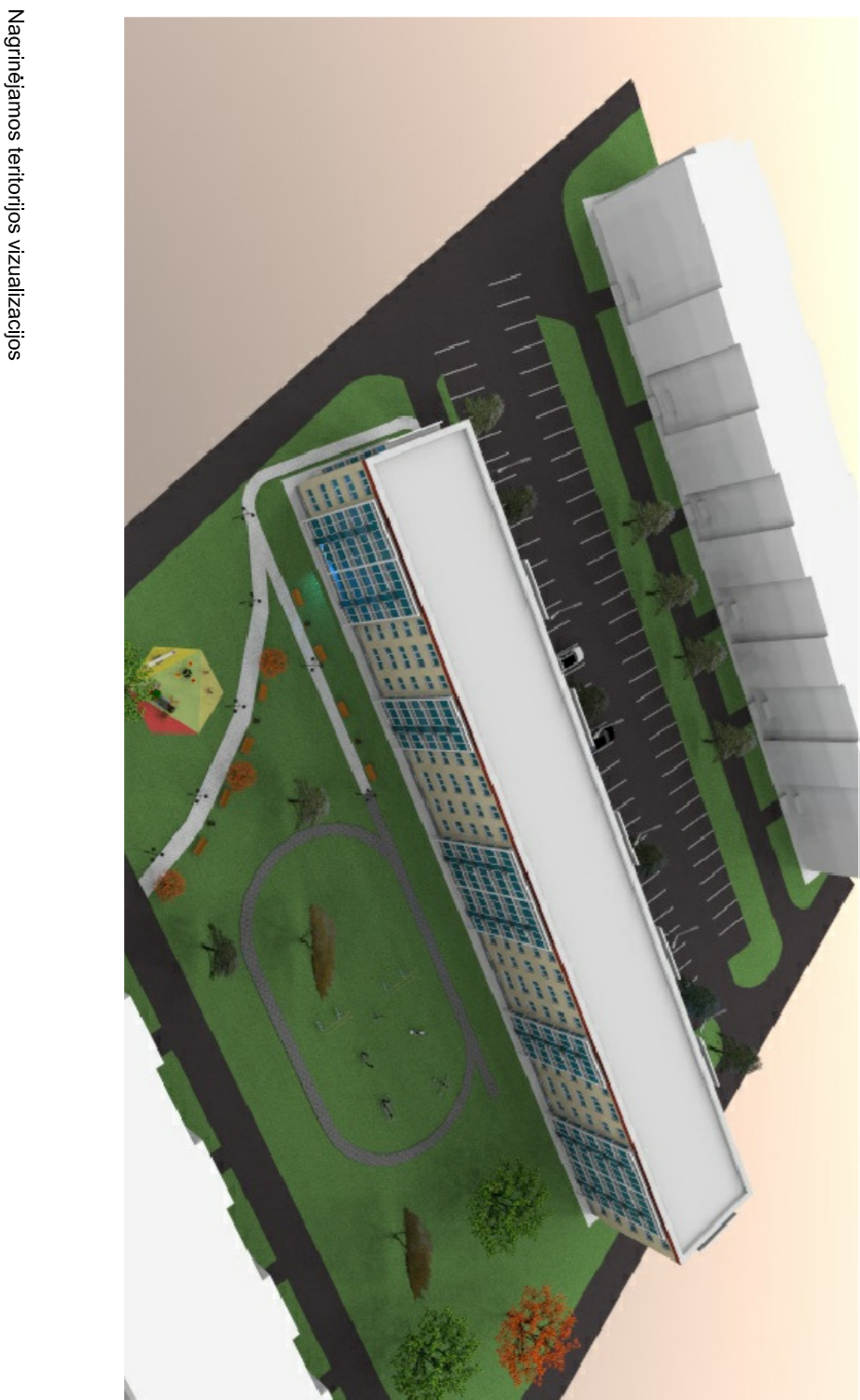
SUTARTINIS ŽYMĖJIMAS	
ESAMI PASTATAI	
SKLYPO RIBAI	250M <sup>2</sup>
TRINKELIŲ DANGA, ĮPESČIŲŲ TAKAI	
ASFALTOJAMA SKLYPO DALIS	
ESAMI KELIAI IR PRIVAZAVIMAI	2158M <sup>2</sup>
ŽELDVNŲ PLOTAI	
IRENGIAMŲ SVIEŠTUVŲ	
KETRAMŲ / PERKELIAMI MEDIŽAI	
IRENGIAMŲ SOULAI	
SONINIAI MEDIŽAI	

ESMŲ PASTATAI

ESMŲ PASTATAI	
1. RENOVUOJAMAS DAUGIABUTIS GYVENAMASIS NAMAIS	
2. ESAMI DAUGIABUTIS GYVENAMIEJI NAMAI	
3. TRANSPORTINĖS PASTATAS	
4. PROJEKTOJAMA AUTOMOBILIŲ STOVĖJIMO AIKŠTELĖ	
5. ATLEKIŲ KONTEINERŲ AIKŠTELĖ	

PAŠTARBS:  
1. RENOVUOJAMAS DAUGIABUTIS GYVENAMASIS NAMAIS.  
2. ŽELDVNŲ SKLYPE BUS NĖ MAŽIAU KAIP 25% SKLYPO PLOTO.  
3. SKLYPO PLOTAS - 5229M<sup>2</sup>.  
4. ATLEKIŲ KONTEINERŲ AIKŠTELĖ IR ENGINIAI NĖ ARCHAIU KAIP 20 METRU IR NĖ TOLIAU KAIP 50 METRU ATSTUMU IKI GYVENAMOJO NAMO.  
5. AUTOMOBILIŲ PARKAVIMO AIKŠTELĖ 72 VIETŲ, AIKŠTELĖS SU PROJEKTOJAMA TECHNIKANT AINIKALUIS SNIKŲ AIKŠTELĖS 10 METRŲ ATSTUMU IKI DAUGIABUTIS GYV. NAMO.  
6. AUTOMOBILIŲ PARKAVIMO AIKŠTELĖ 72 VIETŲ, AIKŠTELĖS SU PROJEKTOJAMA TECHNIKANT AINIKALUIS SNIKŲ AIKŠTELĖS 10 METRŲ ATSTUMU IKI DAUGIABUTIS GYV. NAMO.

Projektavimas	2014-10	SKLYPO PLANAS, M1:500	LAIŠKA
Pasirinkimas	2014-10		LAŠKA
Džiūsavimas	2014-10		LAŠKA
Užsakovas	UAB "Baltic"		1



Nuorodas į techninį žymėjimą