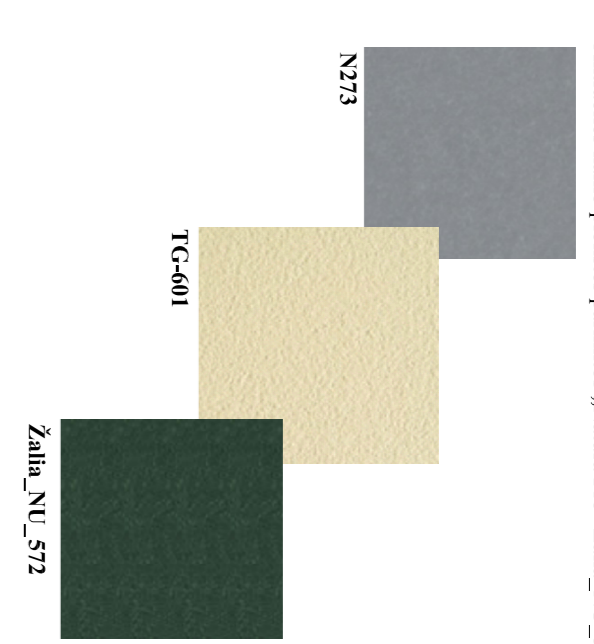


1 spalvintis derinys:

Namo apskolinti naudojamos "Natur" N273 plėšklės

Pagrindinės namo plėšklės parinktos „Texura“ TG-601

Antrajietis namo plėšklės parinktos „Natur Pro“ Zalia_ML_572



Zalia_ML_572

2 spalvintis derinys:

Namo apskolinti naudojamos „Natur“ N273 plėšklės

Pagrindinės namo plėšklės parinktos „Texura“ TG-601 plėšklės

Antrajietis namo plėšklės parinktos „Natur“ N271 plėšklės



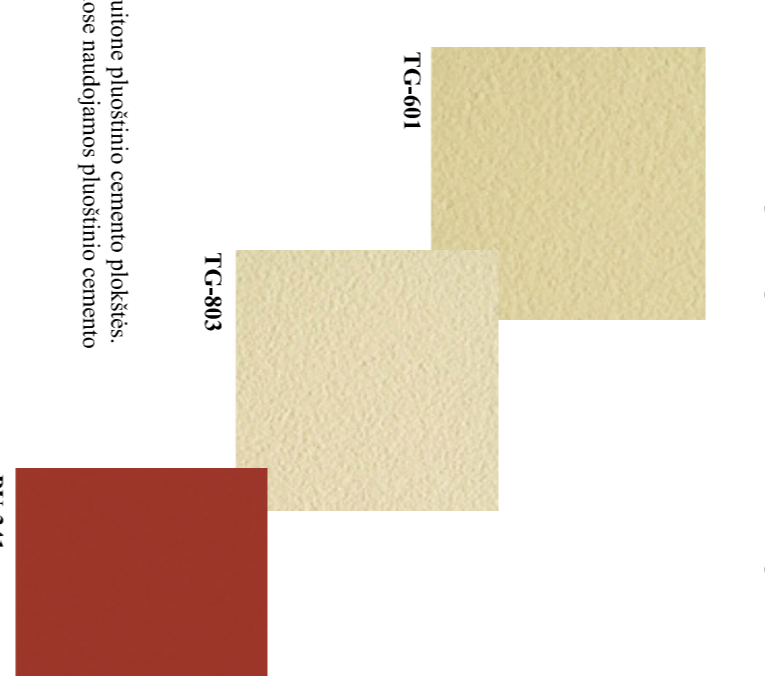
N271

3 spalvintis derinys:

Namo apskolinti naudojamos „Texura“ TG-601 plėšklės

Pagrindinės namo plėšklės parinktos „Texura“ TG-601 plėšklės

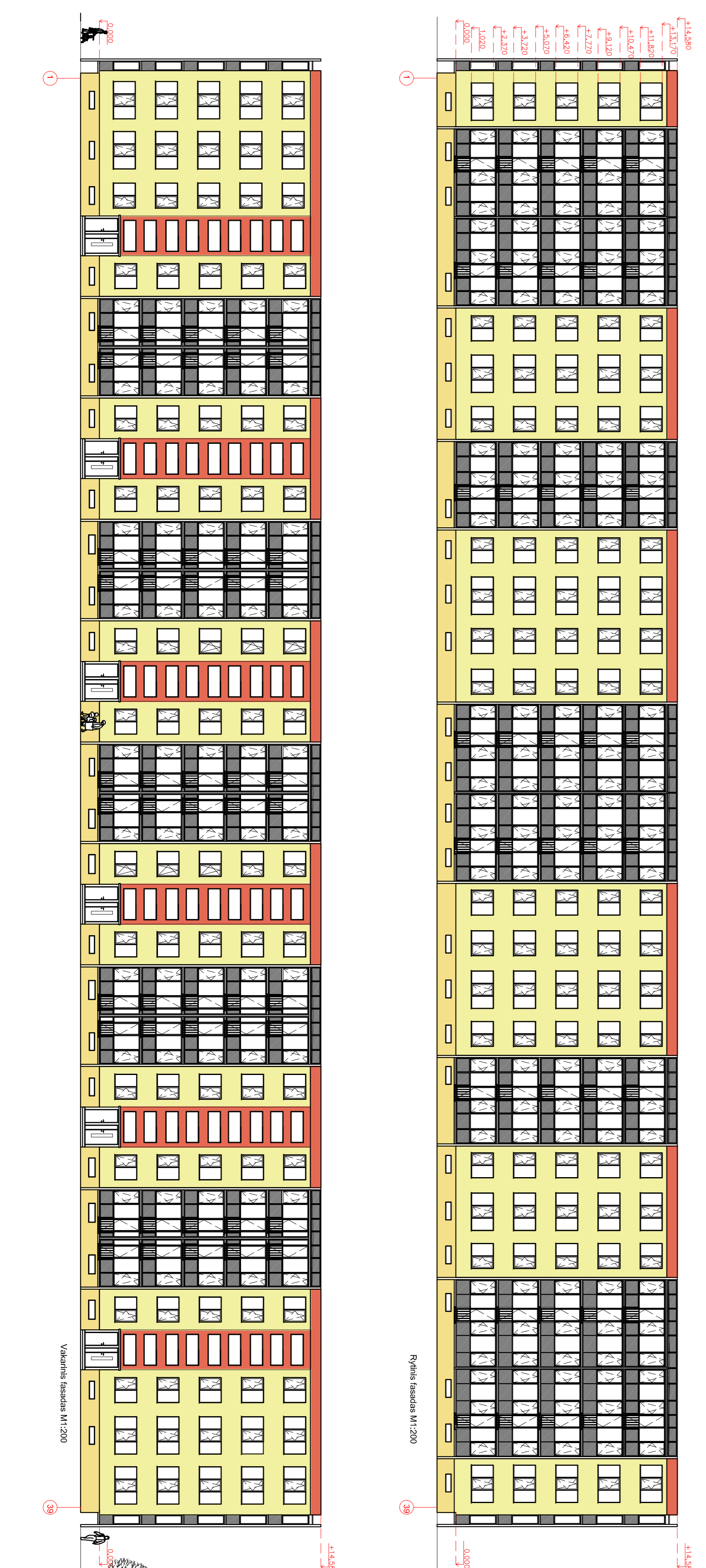
Antrajietis namo plėšklės parinktos „Peuter“ PU-141 plėšklės



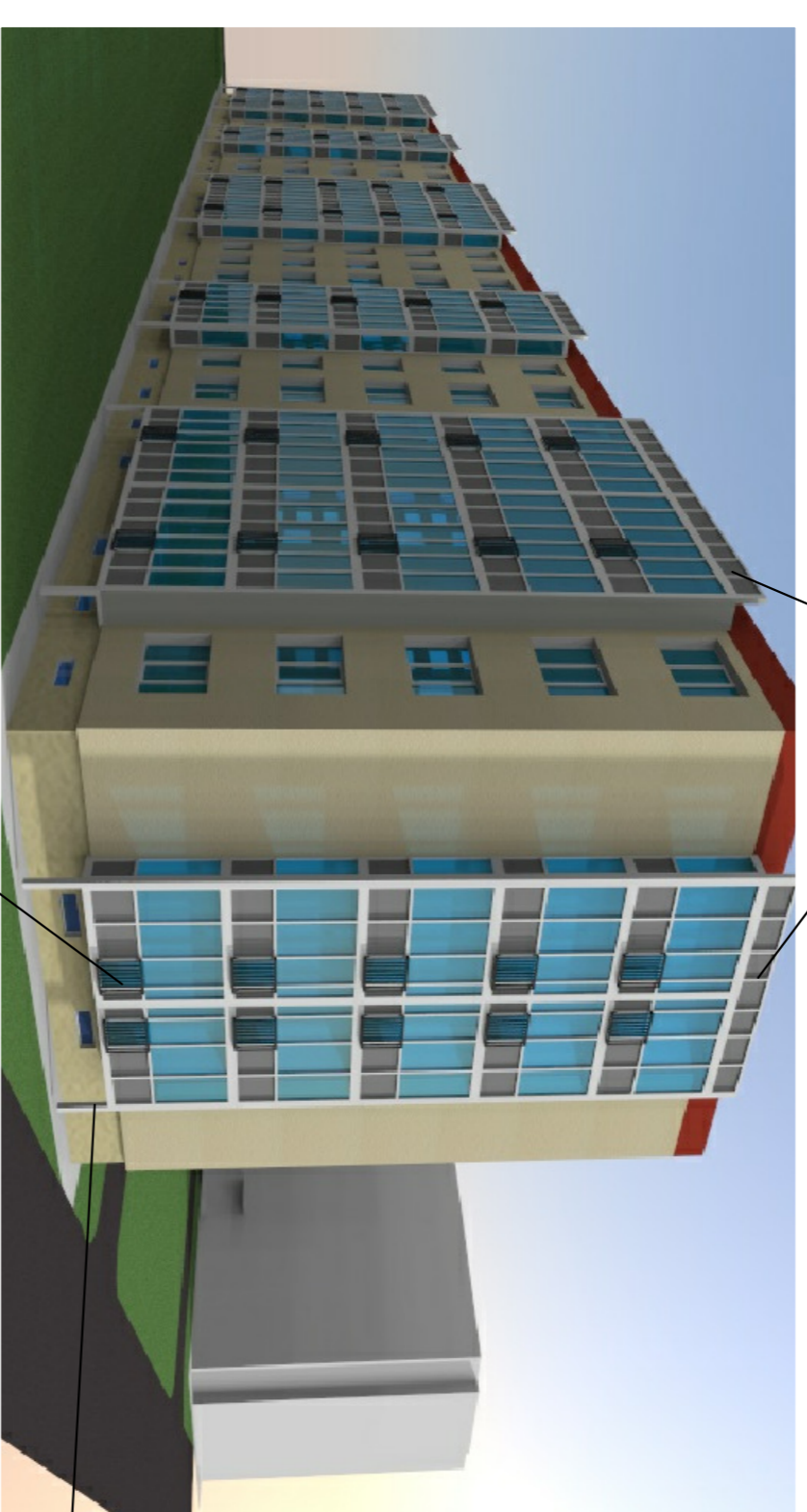
PU-141

Fasada apdailios medžiagos – šiluminis plėškliniu centeno plėšklės. Visas fasadinis apdailos medžiagos naudojamos plėškliniu centeno plėšklės su integruoti sistema.

Naujai projektuojami fasadai

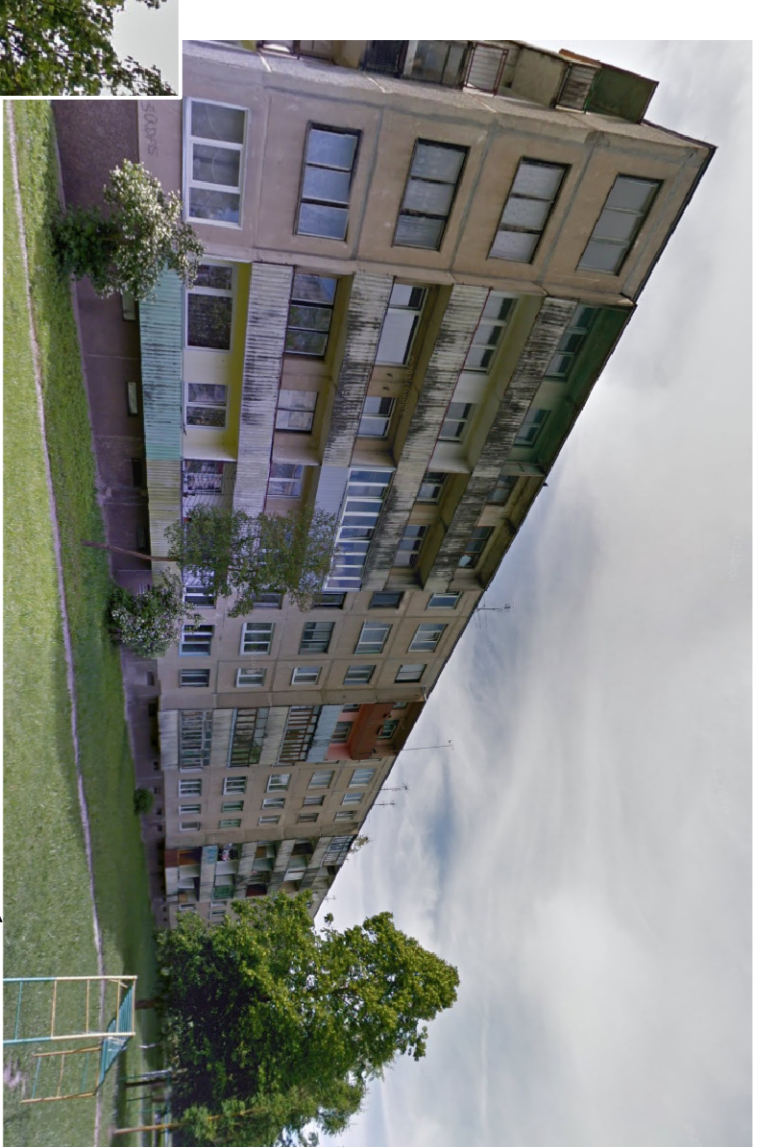


Remiantis balkonų konstrukcija medžiagai ties pastatinio aukšto stogu. Konstrukcija pritaikyta iki pirmojo aukšto.

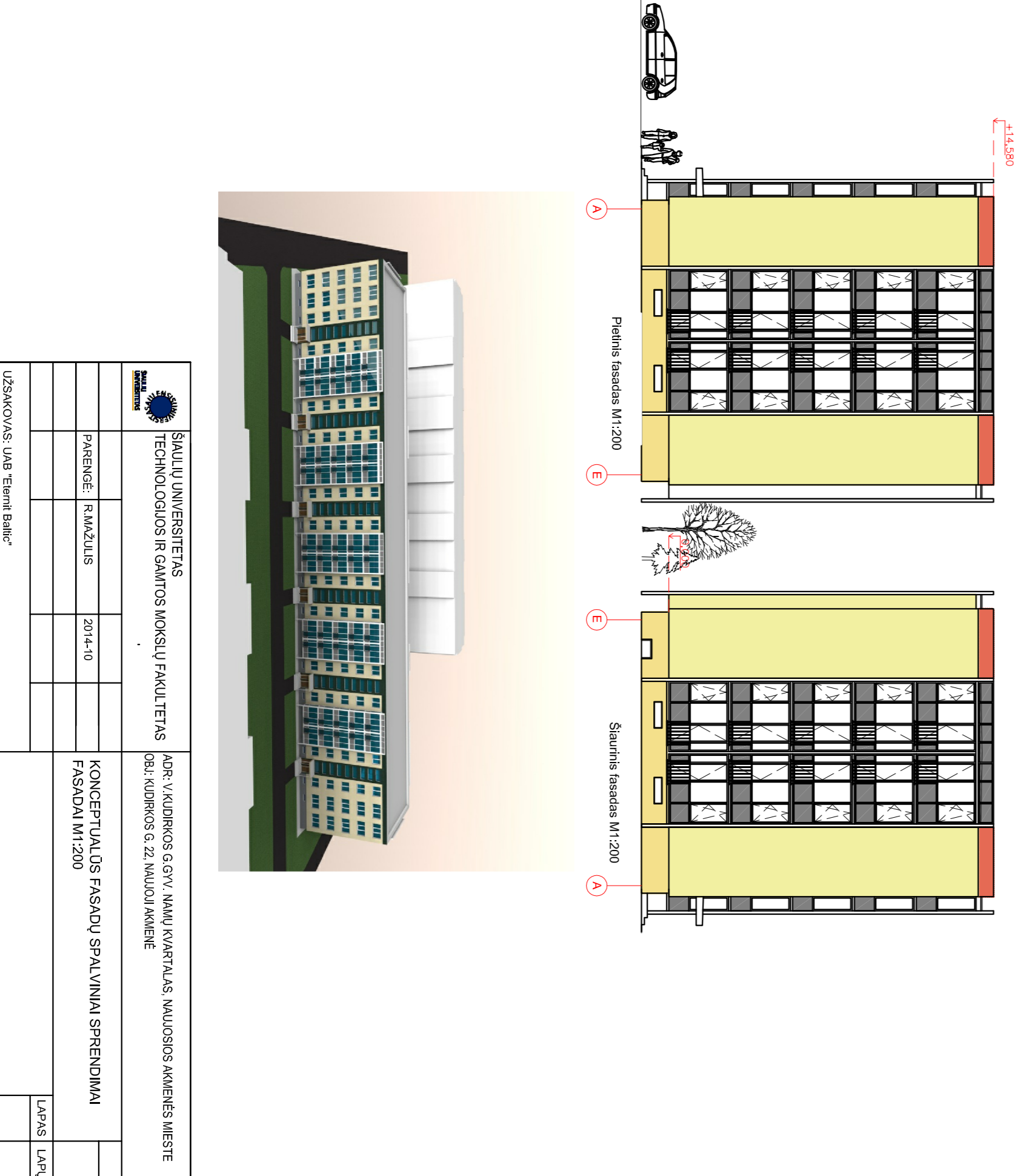
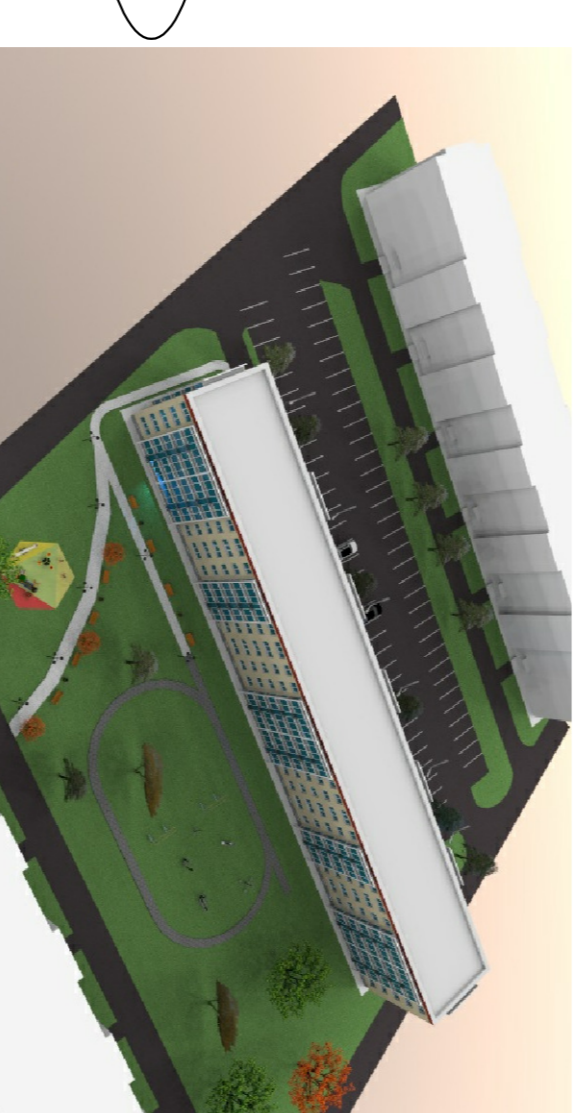
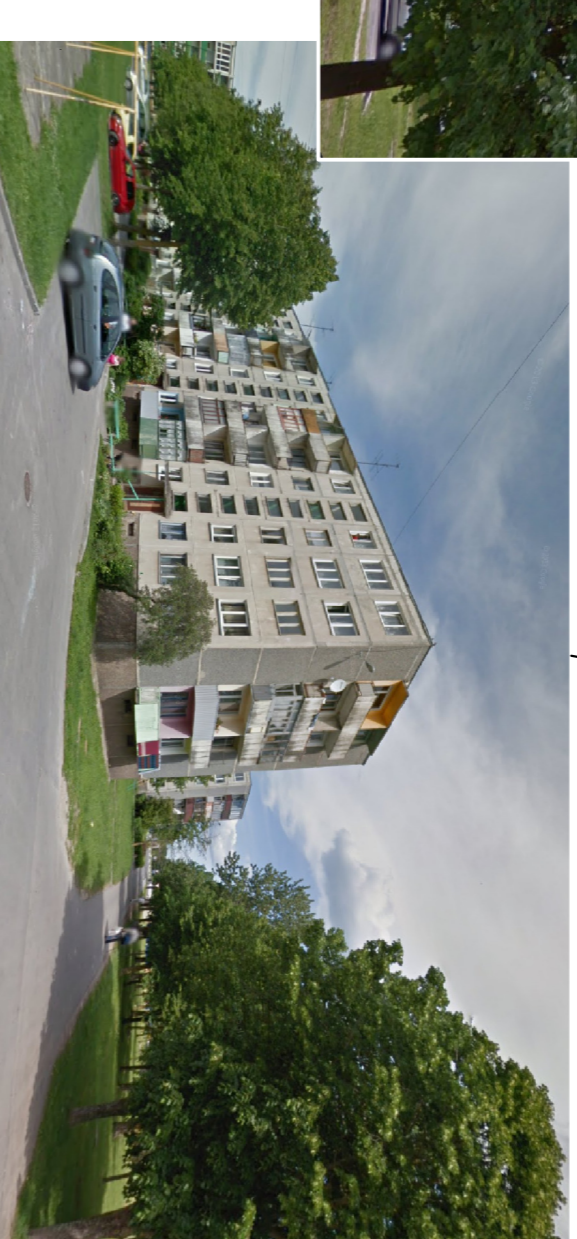


Visi pastatito balkonai įstatiniamis derinimais konstrukcijoms, vienas balkonų apdarinimas pastoris su šiluminis centeno plėšklėmis šiluminis plėšklėmis šiluminis plėšklėmis šiluminis plėšklėmis šiluminis plėšklėmis.

Norint sumontuoti balkonų apžonos žemėlapis medžiagos, iš SHS-140 medžio profilio, balkonų šonuose. Kadangi pasiekta permi atskirai nuo balkonų perdangos konstrukcijos.



Nuogrindymo namo orumo situacija. Pagal esančią situaciją matome, kad namas ribojama investicijų atskirai. Daugelis butų yra seni ir dides šiluminis centeno plėšklėmis šiluminis plėšklėmis šiluminis plėšklėmis šiluminis plėšklėmis.



ŠIAULŲ UNIVERSITETAS TECHNOLOGIJOS INŽINIERŲ MOKSŲ FAKULTETAS	UŽSAKOVAS: IUB "Eterna Baitė"
KONCEPTUALUS FASADŲ SPALVINIAI SPRENDIMAI	
PANEIGĖ: RAKAZIUS	2014-10
LAIPAS LAIŲ	