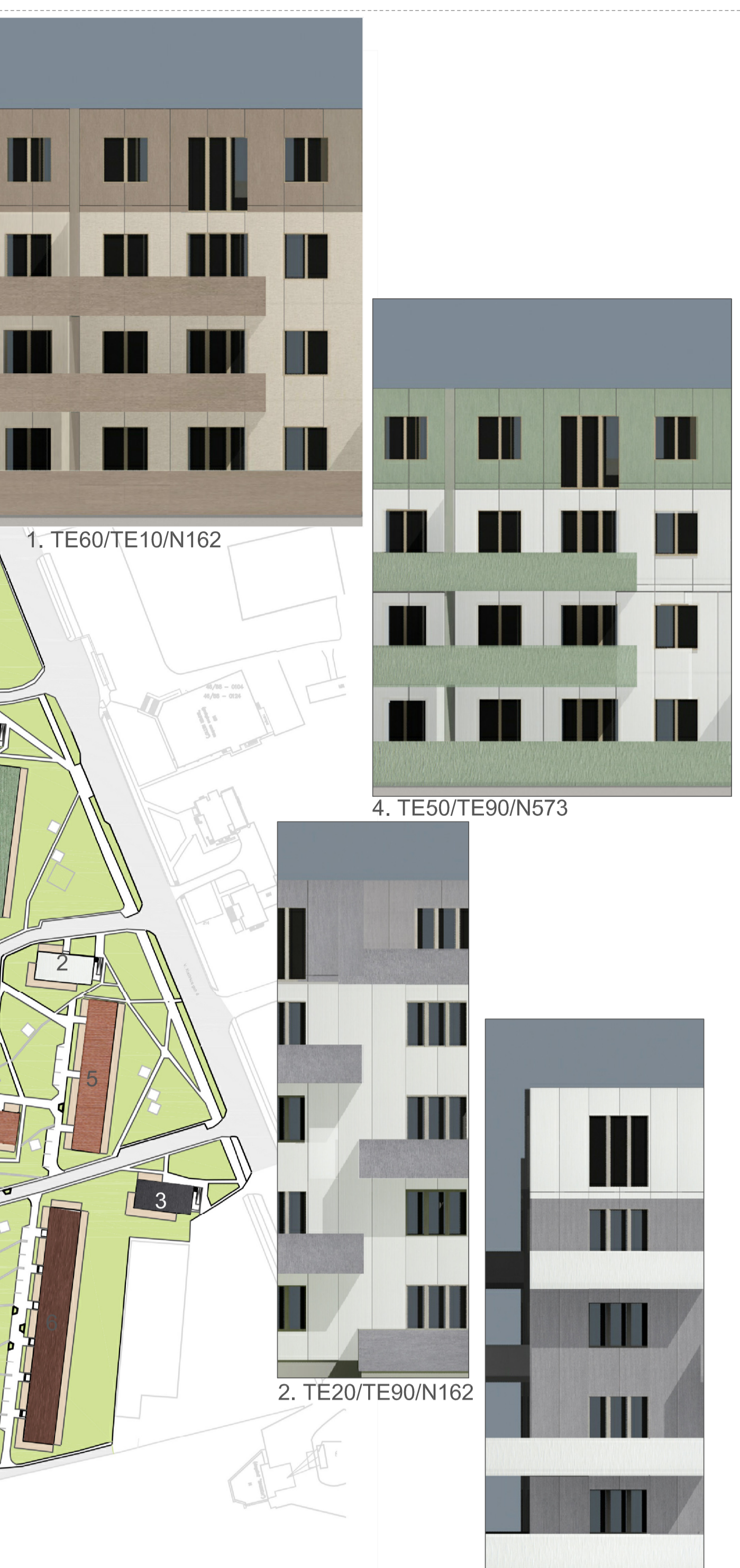


V. Kudirkos gatvės renovacijos kvartalo sprendimas. Naudojamos plokštės

Fasadų spalvinių sprendimas



Fasado apšiltinimo ir fasadinių plokščių įrengimo technologinė kortelė

**Kortelės paskirtis**  
Šioje technologijoje kortelėje aprašomi 4 aukštų namo, esančio Naujojoje Akmenėje V. Kudirkos g. 10 išorės sienų (fasado) apšiltinimo technologinis procesas ir fasado apdaila. Naudojamos medžiagos: apšiltinimui paroc akmens vata, o fasado apdailai – naudojamos Equitone fibrocementinės plokštės.

**Reikalavimai fasadui po modernizacijos**  
Fasadų tipas po modernizacijos: vėdinamas fasadas. Pirmo aukšto sprendimuose naudojamos pluoštinio cemento plokštės su antigrifit sistema.

**Visos išorinių atitvintų U vertės turi atitikti „Paroc“ reikalavimus, energetikai efektyvių pastatų iššūko sprendimus:**

- sienoms U nuo 0.18 iki 0.15 W/m<sup>2</sup>K;
- stogui U nuo 0.1 iki 0.15 W/m<sup>2</sup>K;
- langams U nuo 0.5 – 0.8 W/m<sup>2</sup>K.

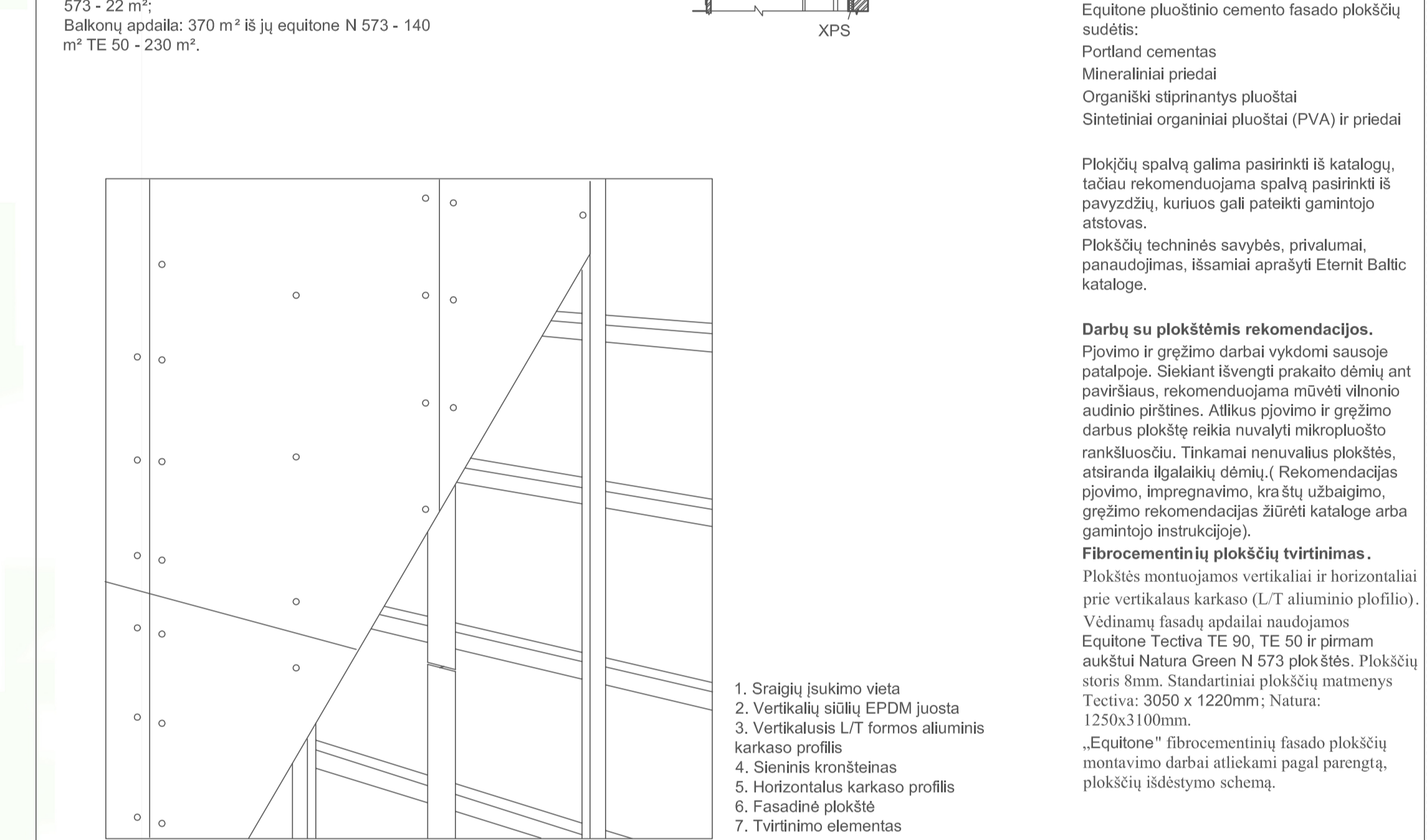
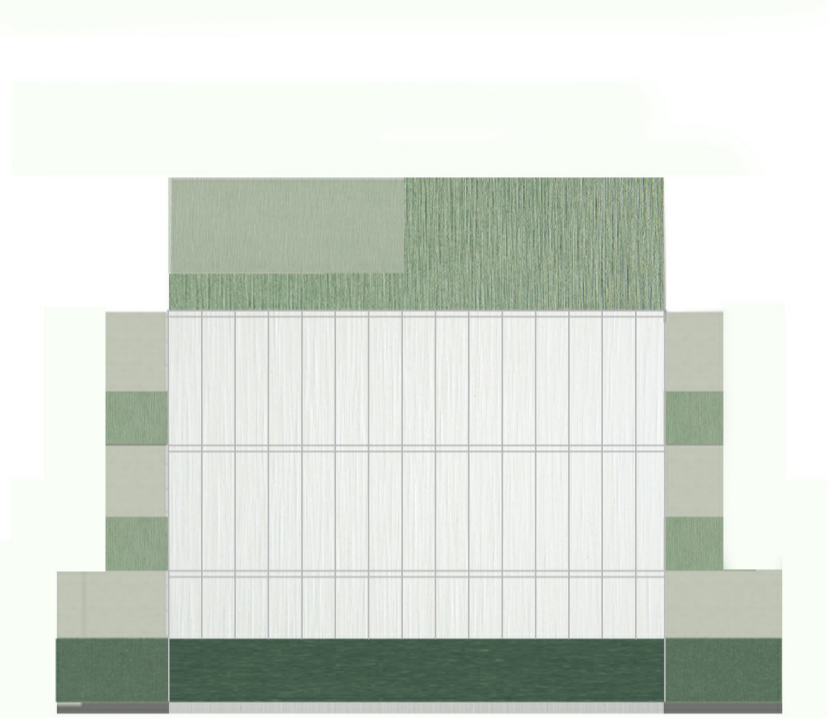
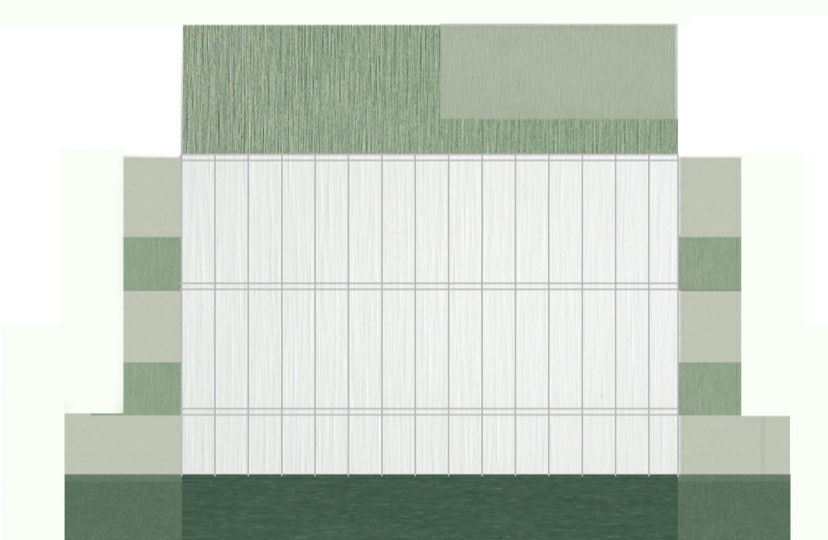
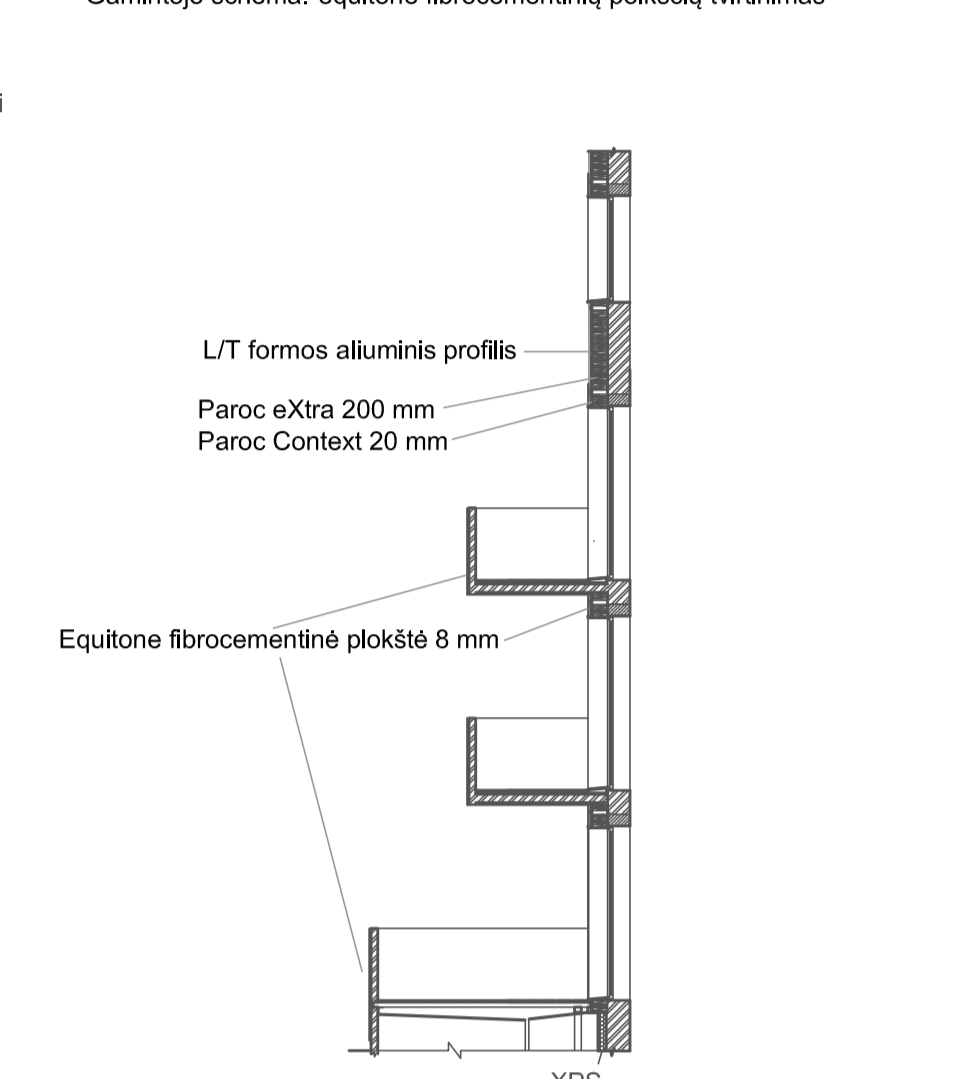
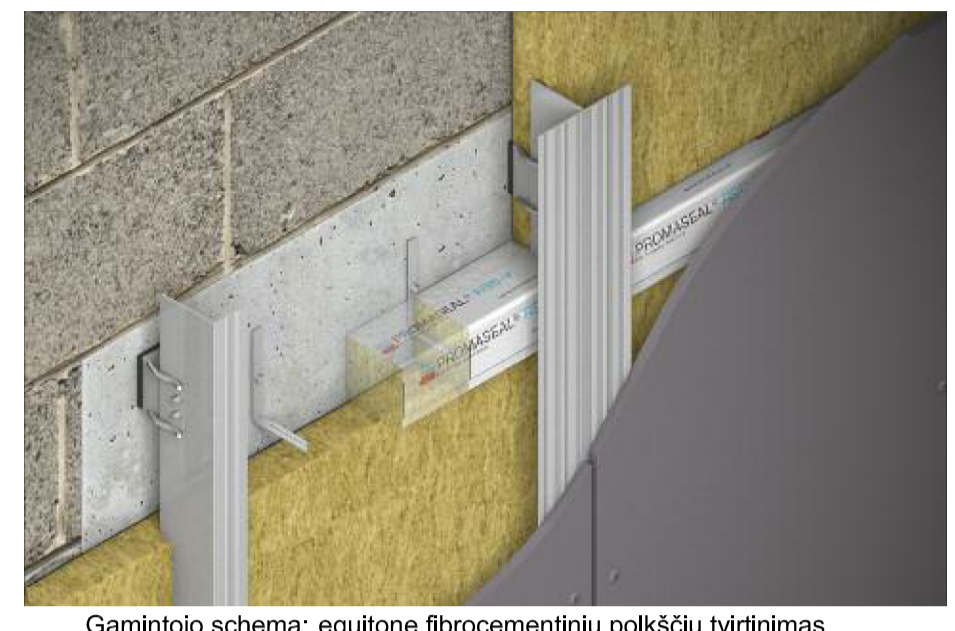
**Priešgaisrinės apsaugos sprendimai:**  
visos vidinės ir išorės sienos turi siekti REI 60 pagal ISO standartus;  
stogas ir lubos turi siekti REI 60 pagal ISO standartus;  
visos vidinės sienos tarp 2 skirtingų funkcinių padalinių turi siekti REI 30 pagal ISO standartus.

**Sienų išorės defektai**  
Vidinės sienos yra aprašytos arba perdėtosios dėl nepritarimo parapeito, arba blogai sumontuotų liekanų (ši problema aktuali visoms namams, seniams renovuojamame kvartale). Taip pat susidėvėję balkonai.

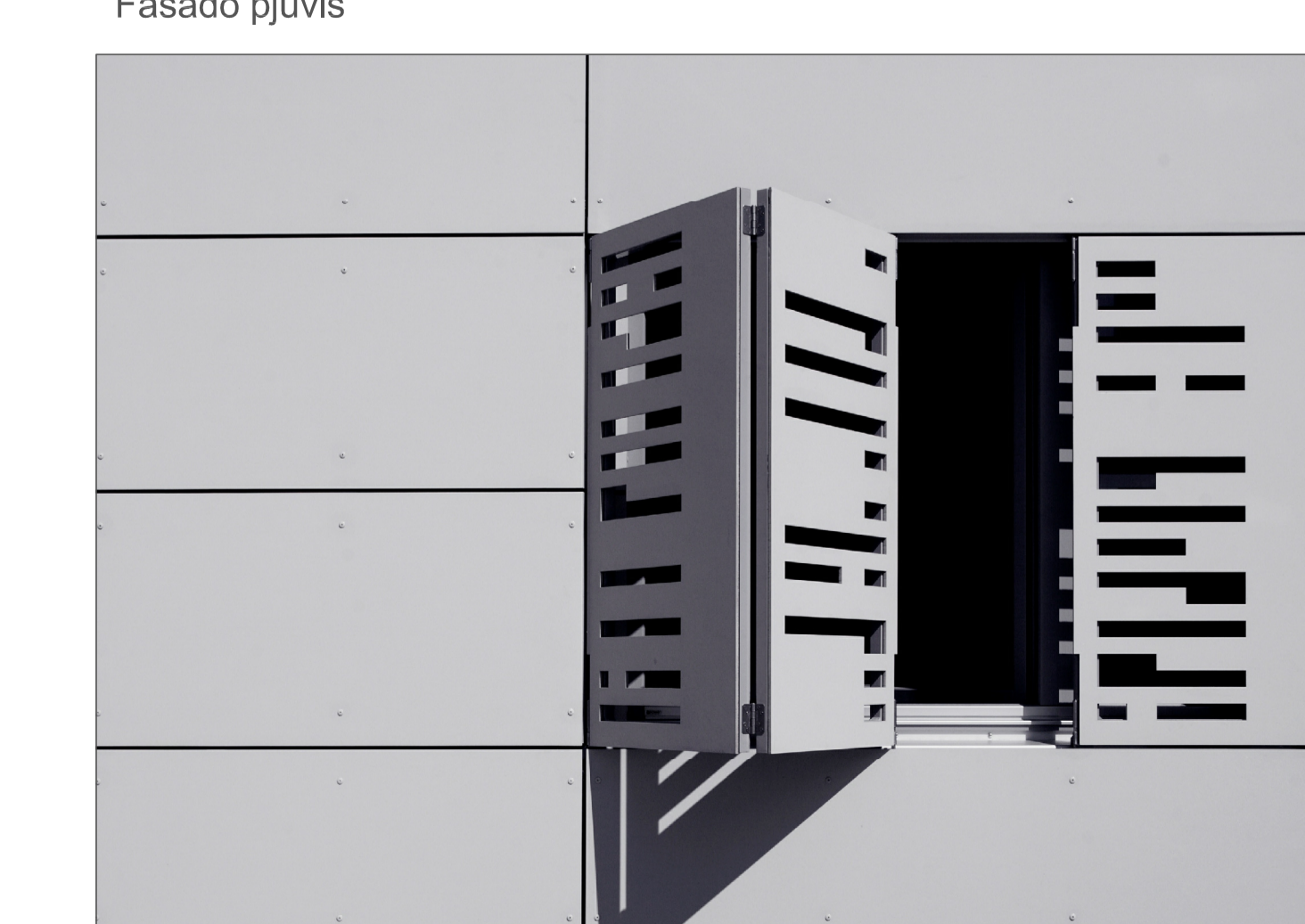
**Darbuose**  
Pastatui renovuojami pradedant nuo sienų ir balkonų išardymo, ir naujų montavimo, juos padidinant, bei iš esmės rekonstruojamas pastatinis aukštas, dėl pastato architektūrinio sprendimo ir defektų (perdėtosios plytų šalinimo).

1. Pastatomas paskutinis aukštas, atitinkantis I laikinąsias sienas, bei perstatomi balkonai.
2. Etape pastatas apšiltinamas, apšiltinimas vyksta iš apšiltinimo plytų.
3. Montuojamos Equitone natūra ir tectiva fibrocementinės plokštės.

**Preliminarūs išmatavimai**  
Apšiltinamas fasado plotas: 1414 m<sup>2</sup>  
Fasadių apdaila: 1414 m<sup>2</sup>  
Iš jų equitone TE 90 - 858 m<sup>2</sup>; TE 50 - 534 m<sup>2</sup>; N 573 - 22 m<sup>2</sup>;  
Balkonų apdaila: 370 m<sup>2</sup> iš jų equitone N 573 - 140 m<sup>2</sup>; TE 50 - 230 m<sup>2</sup>.



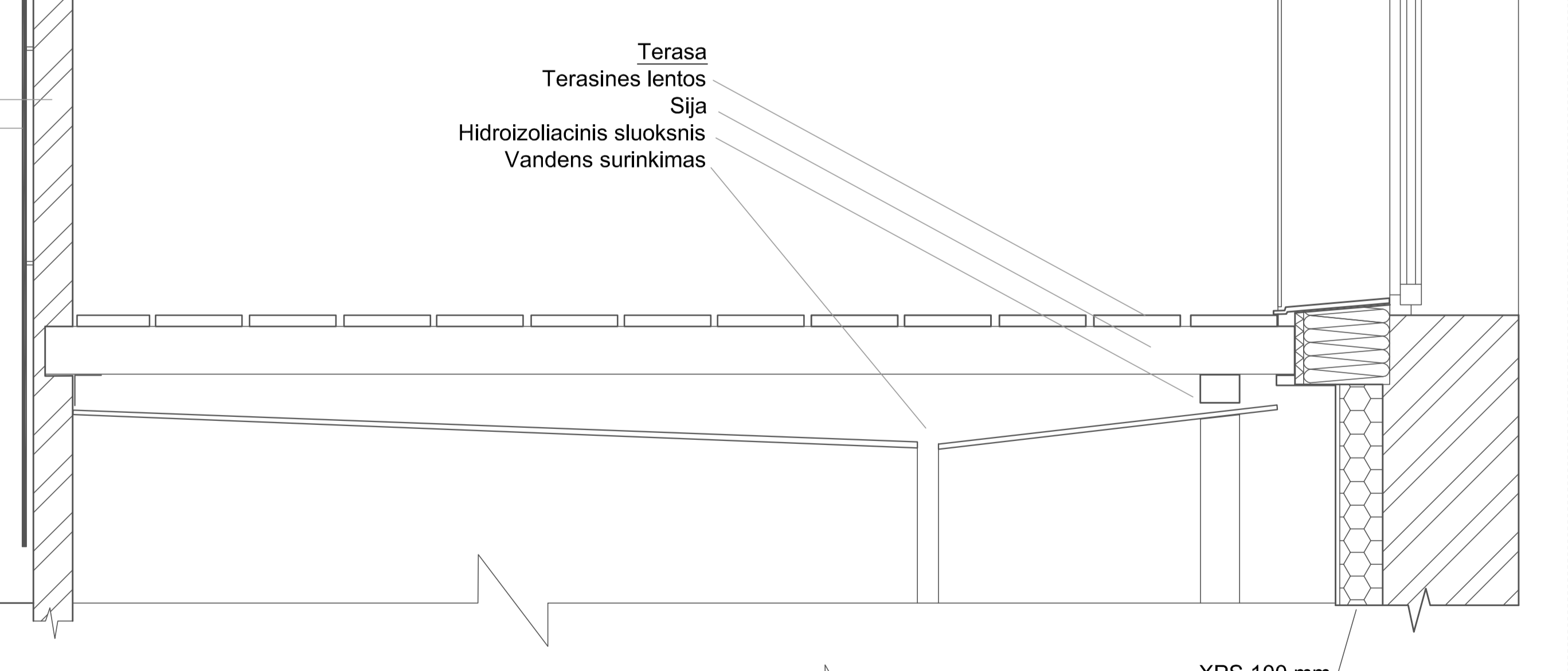
Fasadai. Naudojamos Equitone Tectiva TE 90, TE 50 ir pirmam aukštui Natura Green N 573 plokštės



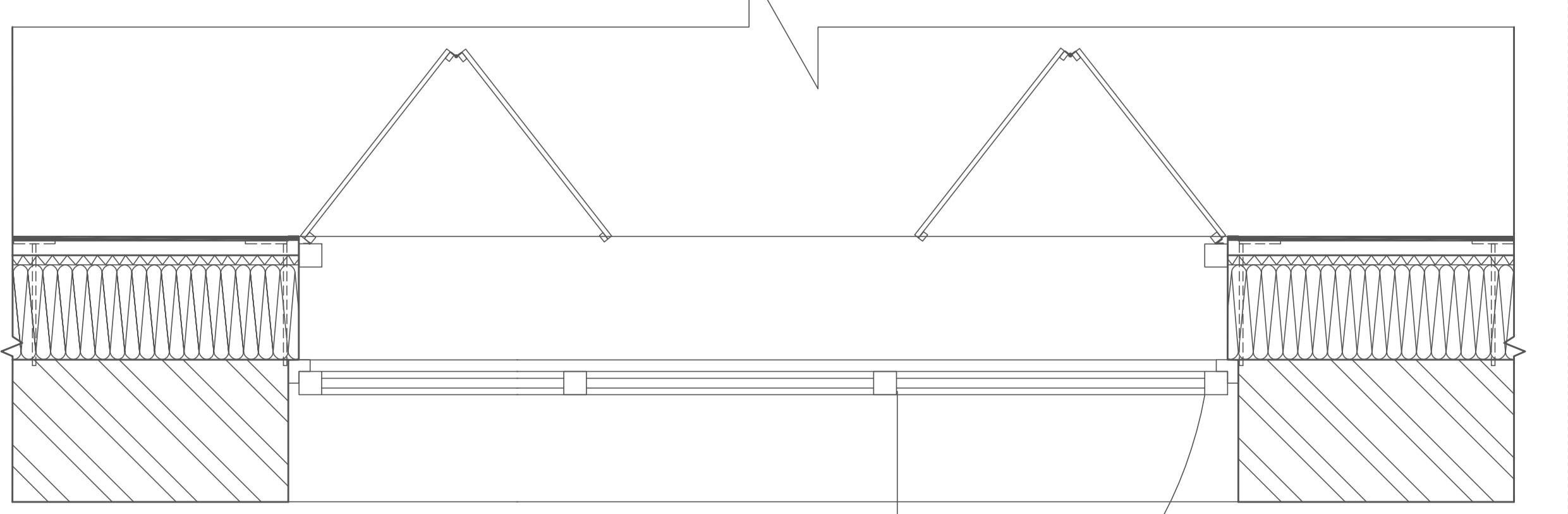
Erdvilas Samuolis  
VGTU Architektūros fakultetas

- Pastato išorinė siena
1. Silikatinė plytų mūro siena
  2. Paroc extra 200 mm
  3. Paroc Context 20 mm
  4. Vėdinamas oro tarpas 30 mm
  5. Equitone fibrocementinė plokštė 8 mm
  6. Sistemos tvirtinimo elementas (kronšteinas)
  7. Užbaigimo profiluotis
  8. Langas
  9. Sąrama
  10. Langinės iš fibrocementinės plokštės 8 mm.
  11. Vėdinimo (perforuotas) profilis

Terasos siena  
Pluoštinio cemento plokštė su antigrifit sistema



- Langinės iš fibrocementinės plokštės 8 mm.
- Equitone fibrocementinė plokštė 8 mm
- Vėdinamas oro tarpas 30 mm
- L/T formos aliuminis profilis
- Sistemos tvirtinimo elementas (kronšteinas)
- Paroc extra 200 mm
- Paroc Context 20 mm
- Silikatinė plytų mūro siena



Detalė 1:10